

ZENTRALES THEMA 2026



BDKO

Bundesverband der Deutschen
Klein- und Obstbrenner e.V.

Onlineverpflichtung Abfindungsanmeldungen

Ab dem **01.01.2027** sind Abfindungsanmeldungen ausschließlich digital über das **zoll-portal.de** möglich – ohne Übergangsfrist oder Ausnahmen.

Wichtig: Die Onlineverpflichtung gilt für **Abfindungsbrenner:innen** und **Stoffbesitzer:innen**.

Für die Registrierung beim **zoll-portal.de** wird für ein **Geschäftskundenkonto** zur Legitimierung ein Elsterzertifikat benötigt. Das ist die Empfehlung der GZD, so können über das zoll-portal.de auch weitere Anträge für den landwirtschaftlichen Betrieb gestellt werden. Mit einem **Bürgerkonto**, haben Sie lediglich Zugriff auf Abfindungsanmeldungen und -anträge. Eine Legitimierung ist hier mit dem Elsterzertifikat oder der AusweissApp möglich.

Für **Stoffbesitzer:innen** ist gerade eine App für mobile Geräte in Entwicklung. Detailinformationen erhalten wir dazu Ende Februar 2026 von der Generalzolldirektion. Weitreichende Informationen und Schulungen zur Stoffbesitzer App, seitens der GZD sind angedacht.

Kümmern Sie sich noch heute um Ihren Online-Zugang auf zoll-portal.de – starten Sie rechtzeitig, sammeln Sie Erfahrungswerte, üben Sie die Praxis. So starten Sie entspannt in die Onlineverpflichtung und vermeiden Verzögerungen in Ihrem Betrieb ab dem 01.01.2027.



Benutzerkonto erstellen

Erste Schritte in

- **Abfindungsanmeldungen**
- **Erlaubnisse-Genuss**

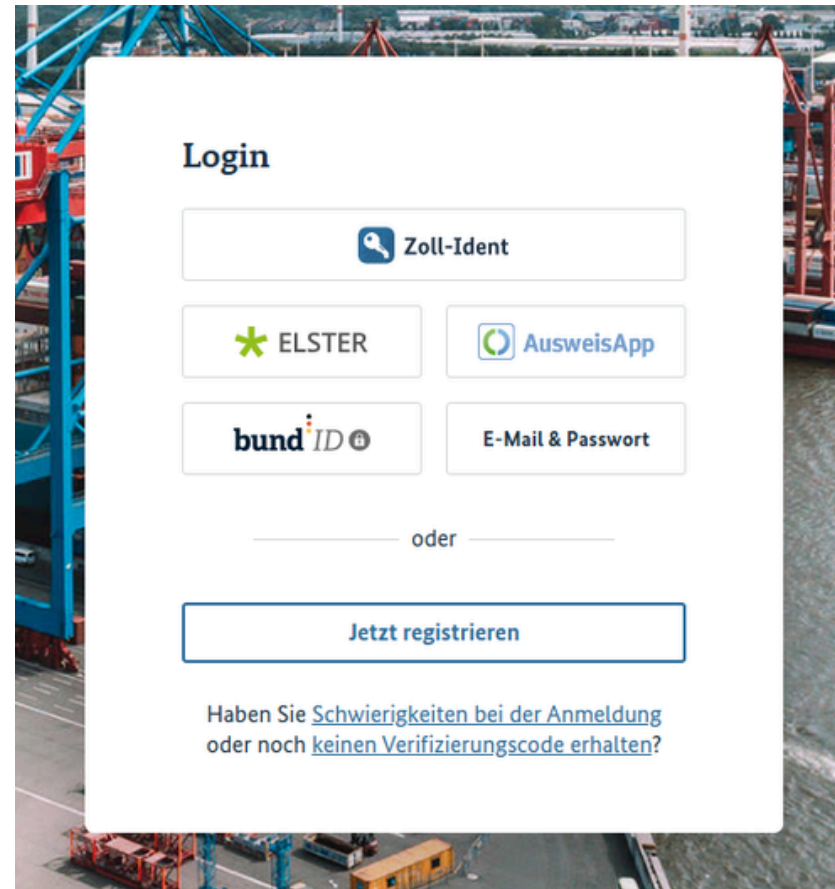


BDKO

Bundesverband der Deutschen
Klein- und Obstbrenner e.V.

Für die Online-Meldungen im Zoll-Portal benötigen Sie ein Geschäftskundenkonto

zur Registrierung beim Zoll-Portal benötigen Sie ein **Elsterzertifikat** - i.d.R. ist das für Privatpersonen ausreichend.



BDKO

Bundesverband der Deutschen
Klein- und Obstbrenner e.V.

Benutzerkonto erstellen

Zoll-Portal.de

Geschäftskundenkonto

Login

Zoll-Ident

ELSTER

AusweisApp

bund ID

E-Mail & Passwort

oder

Jetzt registrieren

Haben Sie [Schwierigkeiten bei der Anmeldung](#) oder noch [keinen Verifizierungscode erhalten](#)?

Überblick Dienstleistungen im Zoll-Portal und zugehörigen Online-Anträge (Formulare)

Steuern auf Genussmittel - Erlaubnisse



BDKO

Bundesverband der Deutschen
Klein- und Obstbrenner e.V.

Benutzerkonto erstellen

Zoll-Portal.de

Geschäftskundenkonto

Registrierung

Schritt 1 von 7

- Kontotyp**
- Identifizierung
- Daten für Benutzerkonto
- E-Mail-Verifizierung
- Persönliche Daten
- Zoll-Ident
- Angaben prüfen

Wählen Sie Ihren Kontotyp

Bürgerkonto



Wählen Sie das Bürgerkonto, wenn Sie als Privatperson handeln.

Geschäftskundenkonto



Wählen Sie das Geschäftskundenkonto, wenn Sie im Auftrag eines Unternehmens handeln. Einzelunternehmen, Freiberufler, eingetragene Kaufleute und Personenvereinigungen benötigen ein Geschäftskundenkonto.



BDKO

Bundesverband der Deutschen
Klein- und Obstbrenner e.V.

Benutzerkonto erstellen

Zoll-Portal.de

Geschäftskundenkonto

Registrierung

Schritt 2 von 7

- Kontotyp
- Identifizierung**
- Daten für Benutzerkonto
- E-Mail-Verifizierung
- Unternehmensdaten
- Zoll-Ident
- Angaben prüfen

Wählen Sie eine Option

Am Ende der Registrierung können Sie zusätzlich die Zoll-Ident App hinzufügen, um sich zukünftig schnell und einfach einzuloggen.

ELSTER  ELSTER

Sie benötigen ein Konto bei ELSTER.

Signaturzertifikat und EORI-Nr. 

Sie benötigen Ihr eIDAS-konformes Zertifikat und Ihre EORI-Nummer und die Zoll-Ident App.

E-Mail und Passwort →

Eingeschränkte Nutzung

 [ELSTER-Portal](#)

 [Welche Signaturzertifikate sind zulässig?](#)

 [Welche Dienstleistungen kann ich mit E-Mail und Passwort nutzen?](#)



BDKO

Bundesverband der Deutschen
Klein- und Obstbrenner e.V.



Login Möglichkeit mit Zertifikatsdatei

Optionen für Login mit **ELSTER**

Login erfolgt für:



Zoll-Portal
Generalzolldirektion
Vaclav-Havel-Platz 6
53121 Bonn



Options for login with **ELSTER**:

- Zertifikatsdatei
- ElsterSecure
- Sicherheitsstick
- Signaturkarte

Zertifikatsdatei

Zertifikatsdatei
↑ [Auswählen](#)

Passwort

[Zertifikatsdatei verloren oder Zertifikat abgelaufen?](#)
[Passwort vergessen?](#)

Wo finde ich meine heruntergeladene Zertifikatsdatei?

Sie können auch nach der abgespeicherten Zertifikatsdatei suchen. Nutzen Sie dazu die Suche Ihres Betriebssystems (z. B. Windows) und geben Sie als Suchbegriff folgendes ein: *.pfx

Noch keine Zertifikatsdatei?
Hier [Benutzerkonto erstellen](#).

Durchsuchen: wählen Sie den Ablageort Ihres Elsterzertifikates. **.pfx**

- Datei anklicken - ihr persönliches Passwort eingeben.

Empfehlung: Installieren Sie die **ElsterSecure App** - dann brauchen Sie die Zertifikatsdatei nicht jedes mal auswählen!



BDKO

Bundesverband der Deutschen
Klein- und Obstbrenner e.V.

Benutzerkonto erstellen

Zoll-Portal.de

Geschäftskundenkonto

Login erfolgt für:



Zoll-Portal
Generalzolldirektion
Vaclav-Havel-Platz 6
53121 Bonn

Optionen für Login mit **ELSTER**

Zertifikatsdatei

ElsterSecure

Sicherheitsstick

Signaturkarte

ElsterSecure

Login mit QR-Code

Scannen Sie folgenden QR-Code mit der ElsterSecure-App.
Login Versuch ist gültig bis 08:33 Uhr

[ElsterSecure auf diesem Gerät nutzen](#)

Bei Klicken des Links öffnet sich die auf diesem Gerät installierte App ElsterSecure.

So können Sie ElsterSecure für Ihr bestehendes Benutzerkonto einrichten

1. Loggen Sie sich mit einer anderen Login-Option in Ihr ELSTER-Benutzerkonto ein.
2. Wählen Sie im Bereich "Mein Benutzerkonto" die Funktion "ElsterSecure" > "Login-Option ElsterSecure hinzufügen".
3. Folgen Sie dort den Anweisungen, um die ElsterSecure-App zu installieren und für die Verwendung in Ihrem ELSTER-Benutzerkonto zu aktivieren.

App Stores:

- [Google Play](#)
- [Apple Store](#)

Was ist ElsterSecure?

Mit der App ElsterSecure können Sie sich einfach und ohne Zertifikatsdatei einloggen.

[Mehr erfahren](#)

Login Möglichkeit mit ElsterSecure



ElsterSecure App - auf Ihrem SmartPhone öffnen und auf Ihrem Bildschirm angezeigten Code mit Ihrer Handykamera abscannen. Ihr Geschäftskundenkonto öffnet sich.



BDKO

Bundesverband der Deutschen
Klein- und Obstbrenner e.V.

Benutzerkonto erstellen

Zoll-Portal.de


Geschäftskundenkonto

Beim ersten Login im Zoll-Portal.de müssen Sie eine Reihe
Datenschutzbestimmungen bestätigen! **Elster <> Zoll-Portal**

Bestätigung der Datenweitergabe

Mit dem Klick auf "Bestätigen" geben Sie Ihr Einverständnis zur Weitergabe Ihrer unten stehenden personenbezogenen Daten an "Zoll-Portal". Es werden nur Ihre Kommunikationsdaten sowie diejenigen Daten übermittelt, die zum Zwecke des Nachweises Ihrer bzw. der Identität der Organisation, für die Sie handeln, erforderlich sind. Dies sind ausschließlich die unten stehenden Informationen.

Sollten die Angaben nicht korrekt sein, wenden Sie sich bitte an die für die Herkunft der Daten zuständige Stelle.

- Für eine Änderung der Kommunikationsdaten können Sie bei Mein ELSTER eine [Änderung der Kommunikationsdaten](#)  vornehmen.

Es werden Ihre persönlichen Daten angezeigt - weiter geht es
unten rechts mit



Bestätigen



BDKO

Bundesverband der Deutschen
Klein- und Obstbrenner e.V.

Benutzerkonto erstellen

Zoll-Portal.de

Geschäftskundenkonto

so sieht es in Ihrem Konto im Zoll-Portal aus

Schritt 3 von 7

- Kontotyp
- Identifizierung
- Daten für Benutzerkonto**
- E-Mail-Verifizierung
- Unternehmensdaten
- Zoll-Ident
- Angaben prüfen

Tragen Sie die Daten für Ihr Benutzerkonto ein

Sie haben sich für den Login mit ELSTER entschieden. Zusätzlich benötigen Sie für den Zugriff ohne ELSTER einen Zugang mit E-Mail und Passwort (eingeschränkte Nutzung).

Mit * gekennzeichnete Felder sind Pflichtfelder.

Möchten Sie Ihr privates ELSTER-Konto nutzen?

Einzelunternehmen, Freiberufler oder eingetragene Kaufleute können einfach fortfahren. Für alle anderen Unternehmensformen (z. B. GbR oder KG) ist bei ELSTER ein Konto für eine Organisation erforderlich.

E-Mail des Benutzers*

von ELSTER

Passwort*

Ihr Passwort muss folgende Voraussetzungen erfüllen:

- Groß- und Kleinbuchstaben
- mindestens eine Ziffer
- mindestens ein Sonderzeichen
- mindestens 12 Zeichen

Seit Ende 2025 können Einzelunternehmen, Freiberufler und eingetragene Kaufleute mit dem Elster Zertifikat für Privatpersonen das Geschäftskundenkonto im Zoll-Portal einrichten



BDKO
Bundesverband der Deutschen
Klein- und Obsthrenner e.V.

Benutzerkonto erstellen

Zoll-Portal.de

Geschäftskundenkonto

Registrierung

so sieht es in Ihrem Konto im Zoll-Portal aus

Schritt 3 von 7

- Kontotyp
- Identifizierung
- Daten für Benutzerkonto**
- E-Mail-Verifizierung
- Unternehmensdaten
- Zoll-Ident
- Angaben prüfen

Tragen Sie die Daten für Ihr Benutzerkonto ein

Sie haben sich für den Login mit ELSTER entschieden. Zusätzlich benötigen Sie für den Zugriff ohne ELSTER einen Zugang mit E-Mail und Passwort (eingeschränkte Nutzung).

Mit * gekennzeichnete Felder sind Pflichtfelder.

Ihr Benutzerkonto

Vorname* **Nachname***

von ELSTER von ELSTER

Sprache*
Deutsch

E-Mail des Benutzers*

von ELSTER

Passwort*

Ihr Passwort muss folgende Voraussetzungen erfüllen:

- Groß- und Kleinbuchstaben
- mindestens eine Ziffer
- mindestens ein Sonderzeichen
- mindestens 12 Zeichen

Passwort wiederholen*

• Passwörter stimmen überein

Ich habe die Nutzungsbedingungen gelesen und erkläre mich damit einverstanden.*
[Nutzungsbedingungen](#) →

Legen Sie Ihr Passwort für Ihren Zugang zum Zoll-Portal.de an.

Notieren Sie sich Ihr Passwort!



BDKO

Bundesverband der Deutschen
Klein- und Obstbrenner e.V.

Benutzerkonto erstellen

Zoll-Portal.de

Geschäftskundenkonto

so sieht es in Ihrem Konto im Zoll-Portal aus



English Gebärdensprache Leichte Sprache 29 Min.

Startseite > Registrierung

Registrierung

Die Mail von no-reply@zoll-portal.de kommt umgehend, geben Sie Ihren Code ein.

Schritt 4 von 7

- Kontotyp
- Identifizierung
- Daten für Benutzerkonto
- E-Mail-Verifizierung**
- Unternehmensdaten
- Zoll-Ident
- Angaben prüfen

Verifizieren Sie Ihre E-Mail-Adresse

Wir haben Ihnen eine E-Mail mit dem Verifizierungscode gesendet. Bei der Übermittlung kann es eventuell zu Verzögerungen kommen. Sollten Sie keine E-Mail erhalten haben, prüfen Sie bitte Ihren Spam-Ordner oder Ihre angegebene E-Mail-Adresse.

Verifizierungscode aus E-Mail

Keine E-Mail erhalten?
E-Mail erneut senden ↔

Verifizierungscode*

 - - -

← Zurück Abbrechen Weiter →



BDKO
Bundesverband der Deutschen
Klein- und Obstbrenner e.V.

Benutzerkonto erstellen

Zoll-Portal.de

Geschäftskundenkonto

so sieht es in Ihrem Konto im Zoll-Portal aus

Registrierung

Schritt 5 von 7

- Kontotyp
- Identifizierung
- Daten für Benutzerkonto
- E-Mail-Verifizierung
- Unternehmensdaten**
- Zoll-Ident
- Angaben prüfen

Tragen Sie die Daten Ihres Unternehmens ein

Die grau hinterlegten Felder können Sie nicht bearbeiten. Diese Daten wurden dem Zoll-Portal von der gewählten Login-Option ELSTER übermittelt und für Sie vorausgefüllt.

Mit (*) gekennzeichnete Felder sind Pflichtfelder.

Angaben zum Unternehmen

Unternehmensname*

Bitte den Namen des Inhabers zusätzlich angeben.

Rechtsform*

Gründungsdatum

Format: TT.MM.JJJJ

Anschrift

Land*

PLZ*

Ort*

Straße*

Hausnummer

Zusätzliche Adresseingaben (optional)

Kontakt zum Unternehmen

E-Mail*

Ich habe die Einwilligungserklärung gelesen und erkläre mich damit einverstanden.*
Einwilligungserklärung →



... einfach ausfüllen und ...

Tragen Sie Ihre Daten hier ein, wie Sie auch im Adressfeld in Ihren Steuerbescheiden angegeben ist!



BDKO

Bundesverband der Deutschen
Klein- und Obstbrenner e.V.

Benutzerkonto erstellen

Zoll-Portal.de

Geschäftskundenkonto

so sieht es in Ihrem Konto im Zoll-Portal aus


Registrierung

Schritt 6 von 7

- Kontotyp
- Identifizierung
- Daten für Benutzerkonto
- E-Mail-Verifizierung
- Unternehmensdaten
- Zoll-Ident**
- Angaben prüfen



Zoll-Ident hinzufügen

Für eine einfache und schnelle Anmeldung im Portal können Sie die Zoll-Ident nutzen. Scannen Sie den folgenden QR-Code in der Zoll-Ident App, um Ihr Smartphone als Zoll-Ident-Gerät Ihrem Konto hinzuzufügen.



XXXXXXXXXXXX

Noch keine Zoll-Ident App?
Sie können die Zoll-Ident App im App Store oder Google Play Store herunterladen.

[Mehr Informationen zu Zoll-Ident](#)

[← Zurück](#) [Abbrechen](#) [Überspringen](#)



nach Einrichten der Zoll-Ident App wird man automatisch weitergeleitet oder einfach "überspringen" und später einrichten!



BDKO

Bundesverband der Deutschen
Klein- und Obstbrenner e.V.

Benutzerkonto erstellen

Zoll-Portal.de

Geschäftskundenkonto

Registrierung

Schritt 7 von 7

- Kontotyp
- Identifizierung
- Daten für Benutzerkonto
- E-Mail-Verifizierung
- Unternehmensdaten
- Zoll-Ident
- Angaben prüfen**

Angaben prüfen

Überprüfen Sie Ihre Angaben bevor Sie die Registrierung abschließen.

Benutzerkonto

[Schritt bearbeiten](#)

Vor- und Nachname:

Sprache:

E-Mail:

Unternehmensdaten

[Schritt bearbeiten](#)

Angaben zum Unternehmen

Unternehmensname & Rechtsform:

Gründungsdatum:

Anschrift

Straße & Hausnummer:

Postleitzahl & Ort:

Ortsteil:

Land:

Kontakt zum Unternehmen

E-Mail:



Nach Einrichtung der **Zoll-Ident App** kommt der letzte Schritt - prüfen Sie Ihre Daten!

[← Zurück](#) [Abbrechen](#)



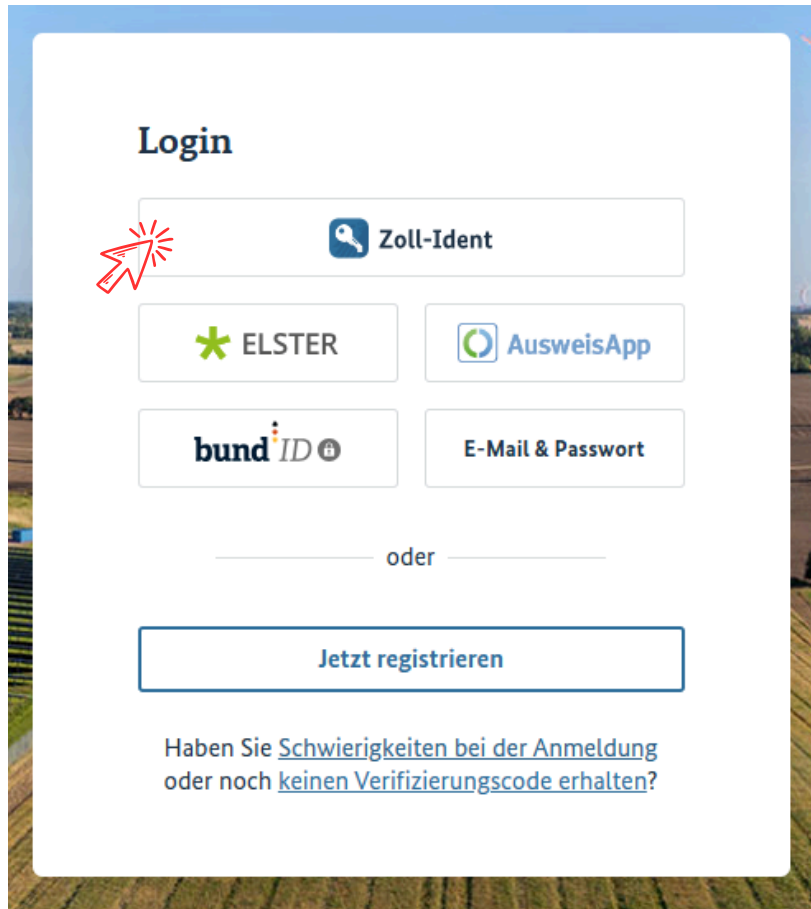
[✓ Registrierung abschließen](#)



BDKO

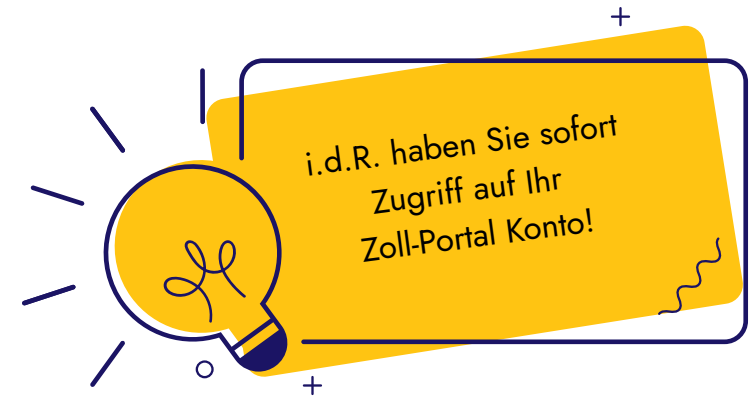
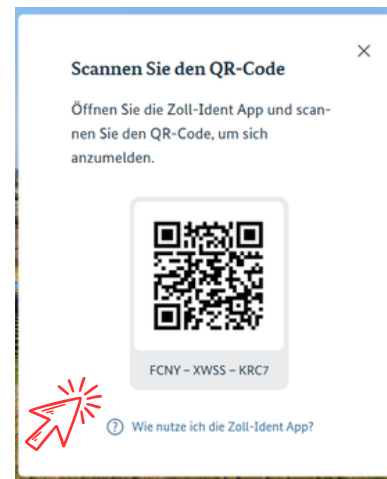
Bundesverband der Deutschen
Klein- und Obstbrenner e.V.

Benutzerkonto **ist erstellt**
Zoll-Portal.de
Geschäftskundenkonto



Haben Sie Zoll-Ident eingerichtet - dann ist es für die Zukunft einfach

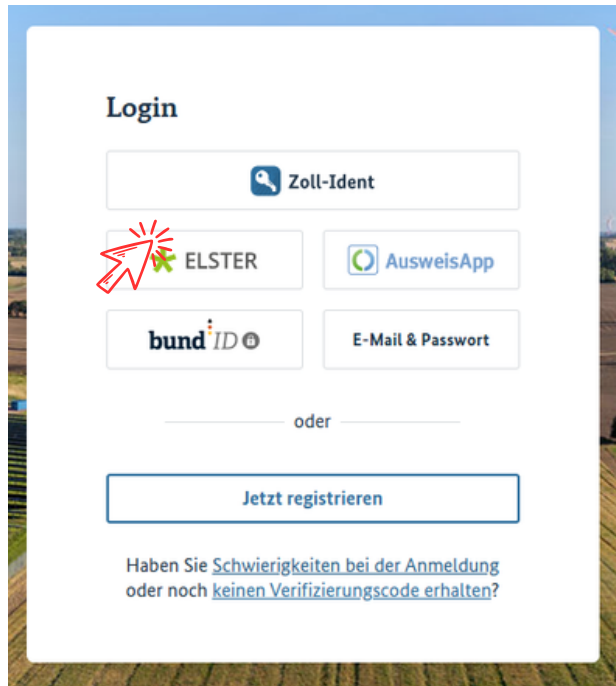
... dann den angezeigten QR-Code mit der Zoll-Ident App mit Ihrem Mobiltelefon scannen und Sie sind eingeloggt!



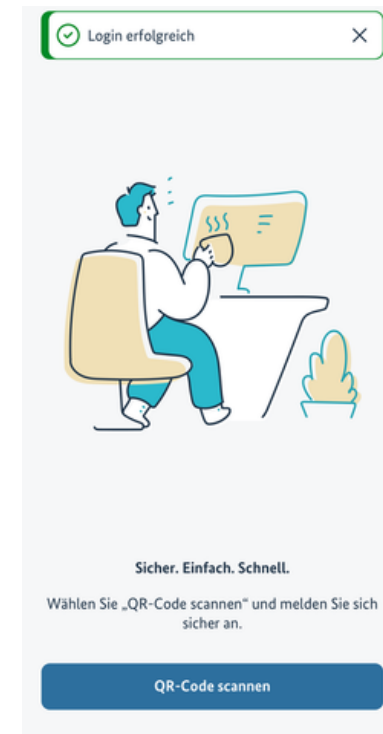
Benutzerkonto **so sieht es in Ihrem Konto aus ...**

Zoll-Portal.de

Geschäftskundenkonto



Zoll-Ident App nutzen



BDKO

Bundesverband der Deutschen
Klein- und Obstbrenner e.V.

Benutzerkonto **so sieht es in Ihrem Konto aus ...**

Zoll-Portal.de

Geschäftskundenkonto



English Gebärdensprache Leichte Sprache Abmelden 30 Min.

Übersicht Dienstleistungen Vorgänge Postfach Konto

führt immer zurück auf diese Seite

Willkommen **Vorname Nachname**

Eine aktuelle Übersicht Ihrer Themen

Letzte Vorgänge



Sie haben noch keine Vorgänge beim Zoll

Wählen Sie zunächst eine Dienstleistung aus, um einen Vorgang zu starten.

Alle Dienstleistungen

Posteingang

→ Alle Nachrichten (0)

Konto

- Geschäftskundendaten
- Benutzerdaten
- Benutzerverwaltung
- Login-Optionen
- Zoll-Ident
- Vollmachten
- Einstellungen



Hier stehen in Zukunft Ihre Anmeldungen - gekennzeichnet mit

in Bearbeitung

abgeschlossen



BDKO

Bundesverband der Deutschen Klein- und Obstbrenner e.V.

Benutzerkonto **so sieht es in Ihrem Konto aus ...**

Zoll-Portal.de

Geschäftskundenkonto



English Gebärdensprache Leichte Sprache Abmelden 30 Min.

Übersicht Dienstleistungen Vorgänge Postfach Konto

Willkommen **Vorname Nachname**

Eine aktuelle Übersicht Ihrer Themen

Letzte Vorgänge



Sie haben noch keine Vorgänge beim Zoll

Wählen Sie zunächst eine Dienstleistung aus, um einen Vorgang zu starten.

Alle Dienstleistungen

Posteingang

→ Alle Nachrichten (0)

Konto

- Geschäftskundendaten
- Benutzerdaten
- Benutzerverwaltung
- Login-Optionen
- Zoll-Ident
- Vollmachten
- Einstellungen



So finden sich

- Abfindungsanmeldungen
- Erlaubnisse-Genuss



BDKO

Bundesverband der Deutschen
Klein- und Obstbrenner e.V.

Benutzerkonto **so sieht es in Ihrem Konto aus ...**

Zoll-Portal.de

Geschäftskundenkonto



English Gebärdensprache Leichte Sprache Abmelden 30 Min.

Übersicht Dienstleistungen Vorgänge Postfach Konto

Übersicht > Dienstleistungen

Dienstleistungen des Zolls

Kategorien

Herstellung und Vertrieb in Deutschland

Verkehrssteuer

Warenverkehr

Übergreifende Leistungen

In Dienstleistungen suchen

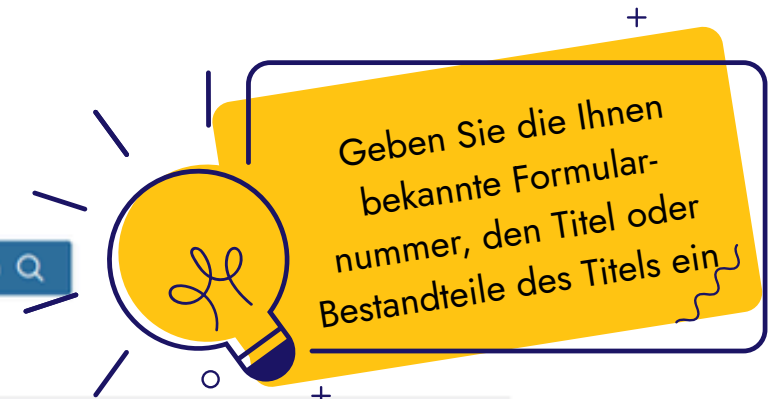
Suchen

HERSTELLUNG UND VERTRIEB IN DEUTSCHLAND

Abfindungsanmeldungen

Die Abfindungsanmeldungen werden bundesweit durch das Hauptzollamt Stuttgart erfasst und verarbeitet. Es werden die Daten der Abfindungsbrennereien und Stoffbesitzer erfasst und gepflegt, die Herstellerkontingente überwacht und Brenngenehmigungen erteilt.

Alle Anträge



Abfindungsanmeldung steht direkt zur Auswahl - unter alle Anträge finden Sie 1219 mehrlige Stoffe | 1220 nichtmehrlige Stoffe | 1221 Stoffbesitzer



BDKO

Bundesverband der Deutschen Klein- und Obstbrenner e.V.

Benutzerkonto **so sieht es in Ihrem Konto aus ...**

Zoll-Portal.de

Geschäftskundenkonto



← Gebärdensprache ⚙ Leichte Sprache 🗨 Hilfe 🚪 Abmelden 🕒 29:51 🔄

Übersicht Dienstleistungen Vorgänge Posteingang Konto

Abfindungsanmeldung des Abfindungsbrenners (nichtmehlige Stoffe) (Formular 1220)

Hinweise

Hinweise

- Stammdaten
- Roh- und Feinbrände
- Vorratsgefäße und Stoffe
- Mitteilung und Erklärung

Allgemeine Hinweise

1. Die Abfindungsanmeldung ist eine Steuererklärung. Sie muss spätestens 5 Werktage vor Betriebseröffnung dem Hauptzollamt Stuttgart, Sachgebiet B, Arbeitsgebiet Abfindungsbrennen, vorliegen.
2. Ein Ausdruck der Abfindungsanmeldung ist als vorläufiger Betriebsplan in der Abfindungsbrennerei auszulegen und später mit der Brenngenehmigung zu verbinden.

Hinweis zum Datenschutz im Anwendungsbereich der Datenschutz-Grundverordnung (DSGVO)

Die Informationen zum Datenschutz - insbesondere zu den Informationspflichten bei der Erhebung personenbezogener Daten nach Artikel 13 und 14 Datenschutzgrundverordnung - werden Ihnen im Internetauftritt der Zollverwaltung unter www.zoll.de oder bei Bedarf in jeder Zolldienststelle bereitgestellt.

Abbrechen

Stand hochladen

Neuen Antrag starten



Ansicht bei Auswahl 1220



BDKO

Bundesverband der Deutschen
Klein- und Obstbrenner e.V.

Benutzerkonto **so sieht es in Ihrem Konto aus ...**

Zoll-Portal.de

Geschäftskundenkonto

Abfindungsanmeldung des Abfindungsbrenners (nichtmehlige Stoffe) (Formular 1220)

Die mit * markierten Felder sind Pflichtfelder.
Formular-Version: 20250908

- Hinweise
- Stammdaten
- Roh- und Feinbrände
- Vorratsgefäße und Stoffe
- Mitteilung und Erklärung

Allgemeine Angaben

Bereits hinterlegte Daten aus dem Bürger- und Geschäftskundenportal können im Formular nicht geändert werden. Sie können diese Daten jedoch über den nachfolgenden Link ändern: [Geschäftskundendaten ändern](#)

Name bzw. Firmenbezeichnung

Vorname Nachname - Name

Rechtsform

Einzelunternehmen

Gründungsdatum

04.03.2004

Anschrift (Hausadresse)

Land

Deutschland

Postleitzahl

12345

Ort

Musterstadt

Straße

Schöne Brennerei

Hausnummer

1

Adresszusatz

Ortsteil

Die Stammdaten sind jetzt immer vorausgefüllt - Sie brauchen hier nichts mehr zu tun!



BDKO

Bundesverband der Deutschen
Klein- und Obstbrenner e.V.

Benutzerkonto **so sieht es in Ihrem Konto aus ...**

Zoll-Portal.de

Geschäftskundenkonto

- Hinweise
- Stammdaten
- Roh- und Feinbrände
- Vorratsgefäße und Stoffe
- Mitteilung und Erklärung

Zuständiges Hauptzollamt

Bitte wählen Sie das zuständige Hauptzollamt aus.

Hauptzollamt Stuttgart

Verfahrensspezifische Identifikationsnummern

Beteiligten-Nr. (VVSt)

Brennereinummer (7 Stellen) *

1234567

Allgemeine Kontaktdaten

Es muss mindestens eine E-Mail-Adresse oder eine Telefonnummer angegeben werden.

E-Mail-Adresse

Telefonnummer

XXXXXXXXXXXX@gmx.net

1

alle Daten, die Sie in Ihren Stammdaten angegeben haben, werden automatisch ausgefüllt sein! Was leer ist, kann leer bleiben! Pflichtfelder sind überall mit einem * (Stern) gekennzeichnet.



BDKO

Bundesverband der Deutschen
Klein- und Obstbrenner e.V.

Benutzerkonto **so sieht es in Ihrem Konto aus ...**

Zoll-Portal.de

Geschäftskundenkonto

Abfindungsanmeldung des Abfindungsbrenners (nichtmehlige Stoffe) (Formular 1220)

- ✓ Hinweise
- ✓ Stammdaten
- ✎ Roh- und Feinbrände**
- Vorratsgefäße und Stoffe
- Mitteilung und Erklärung

Roh- und Feinbrände

Die mit * markierten Felder sind Pflichtfelder.
Formular-Version: 20250908

Kontaktdaten Ansprechperson ?

Beispiel Hilfetext →

Ansprechpartner/in *

Kontaktmöglichkeit

Es muss mindestens eine E-Mail-Adresse oder Telefonnummer ausgefüllt sein.

E-Mail-Adresse *	Telefon
<input type="text" value="XXXXXXXXXXXX@gmx.net"/>	<input type="text"/>
Telefax	
<input type="text"/>	

Kontaktdaten Ansprechperson

Bitte geben Sie hier den Namen der Ansprechperson sowie entweder eine E-Mail-Adresse oder Telefonnummer an, unter der diese erreicht werden kann. Sofern diese Angaben nicht mit den aus den Stammdaten übernommenen Daten identisch sein sollten, passen Sie diese bitte an.

Sollte die Mailadresse zur Kontaktperson abweichen, muss diese geändert werden, Standardwert aus Ihren Stammdaten wird angezeigt!



BDKO

Bundesverband der Deutschen
Klein- und Obstbrenner e.V.

Benutzerkonto **so sieht es in Ihrem Konto aus ...**

Zoll-Portal.de

Geschäftskundenkonto

Abfindungsanmeldung des Abfindungsbrenners (nichtmehlige Stoffe) (Formular 1220)

- ✓ Hinweise
- ✓ Stammdaten
- ✎ Roh- und Feinbrände**
- Vorratsgefäße und Stoffe
- Mitteilung und Erklärung

Alkoholgewinnung

Ich melde die Gewinnung von zu versteuerndem Alkohol aus nichtmehligen Stoffen in meiner Brennerei an.

Angaben zu den Rohstoffen *

- Die Rohstoffe sind selbstgewonnen.
- Die Rohstoffe sind von mir zugekauft.
- Die Rohstoffe werden im Lohn gebrannt für eine/n Dritte/n, Eigentümer/in ist:
- Die Rohstoffe werden im vereinfachten Lohnbrennen gebrannt.



Alle Abfragen folgen dem Schema der Papieranmeldung ...



BDKO

Bundesverband der Deutschen
Klein- und Obstbrenner e.V.

Benutzerkonto **so sieht es in Ihrem Konto aus ...**

Zoll-Portal.de

Geschäftskundenkonto

- ✓ Hinweise
- ✓ Stammdaten
- ✎ Roh- und Feinbrände**
- Vorratsgefäße und Stoffe
- Mitteilung und Erklärung

Rohbrände ?

Mit einer Abfindungsanmeldung können Sie Rohbrände nur für einen Kalendermonat anmelden. Verwenden Sie eine weitere Abfindungsanmeldung, wenn Rohbrände über das Monatsende hinausgehen. Rohbrände bitte in chronologischer Reihenfolge auflisten.

1. Position

Datum *	Uhrzeit von *	Uhrzeit bis *	Anzahl *
<input type="text" value="tt.mm.jjjj"/> 	<input type="text" value="hh:mm"/>	<input type="text" value="hh:mm"/>	<input type="text" value="3"/>

[+ Position hinzufügen](#)

Feinbrände

Feinbrände, die mittels Abfindungsanmeldung angezeigt werden sollen, dürfen lediglich im Gewinnungsmonat des Rohbrands und im folgenden Monat durchgeführt werden.

1. Position

Datum	Uhrzeit von	Uhrzeit bis	Anzahl
<input type="text" value="tt.mm.jjjj"/> 	<input type="text" value="hh:mm"/>	<input type="text" value="hh:mm"/>	<input type="text"/>

Abbrechen

Zurück

Weiter

Alle Abfragen folgen dem Schema der Papieranmeldung ...



BDKO

Bundesverband der Deutschen
Klein- und Obstbrenner e.V.

Benutzerkonto **so sieht es in Ihrem Konto aus ...**

Zoll-Portal.de

Geschäftskundenkonto

Abfindungsanmeldung des Abfindungsbrenners (nichtmehlige Stoffe) (Formular 1220)

Vorratsgefäße und Stoffe

Die mit * markierten Felder sind Pflichtfelder.
Formular-Version: 20250908

- ✓ Hinweise
- ✓ Stammdaten
- ✓ Roh- und Feinbrände
- ✎ Vorratsgefäße und Stoffe**
- Mitteilung und Erklärung

Vorratsgefäße und Rohstoffe ?

Werden in einer Position mehrere Vorratsgefäße angemeldet, so tragen Sie bitte die jeweiligen Raumgehalte (in Liter) sowie Füllinhalte (in Liter) in die Spalten "Raumgehalt in Liter" bzw. "Füllinhalt in Liter" ein. Den Gesamtinhalt der jeweiligen Position geben Sie bitte in Spalte "Liter" an. Den Zusatz von Geschmacksstoffen beim Feinbrand können Sie im Bereich "Mitteilung und Erklärung" unter "Sonstige Anträge und Angaben" beantragen.

1. Position

Anzahl *	Art *	Zeichen *	Raumgehalt *	Füllinhalt * ?
Bitte auswählen ▼	Bitte auswählen ▼		in Liter	in Liter

Anzahl	Art	Zeichen	Raumgehalt	Füllinhalt ?
Bitte auswählen ▼	Bitte auswählen ▼		in Liter	in Liter

Anzahl	Art	Zeichen	Raumgehalt	Füllinhalt ?
Bitte auswählen ▼	Bitte auswählen ▼		in Liter	in Liter

Bezeichnung der Rohstoffe (max. 5) * ?

Bitte auswählen ▼

Liter gesamt

0

1, 2, 3,
Auswahlfeld



BDKO
Bundesverband der Deutschen
Klein- und Obstbrenner e.V.

Benutzerkonto **so sieht es in Ihrem Konto aus ...**

Zoll-Portal.de

Geschäftskundenkonto

Abfindungsanmeldung des Abfindungsbrenners (nichtmehlige Stoffe) (Formular 1220)

Vorratsgefäße und Stoffe

Die mit * markierten Felder sind Pflichtfelder.
Formular-Version: 20250908

- ✓ Hinweise
- ✓ Stammdaten
- ✓ Roh- und Feinbrände
- ✎ Vorratsgefäße und Stoffe**
- Mitteilung und Erklärung

Vorratsgefäße und Stoffe

Werden in einer Position (meist in der Spalte "Raumgehalt") angegeben, so tragen Sie bitte die jeweiligen Raumgehalte (in Liter) sowie Füllinhalte (in Liter) in die Spalten "Raumgehalt" und "Füllinhalt" ein. Den Gesamthalt der jeweiligen Position geben Sie bitte in Spalte "Liter gesamt" an. Den Zusatz vor "Raumgehalt" und "Füllinhalt" können Sie im Bereich "Mitteilung und Erklärung" unter "Sonstige Anträge" angeben.

1. Position

Anzahl *	Art	Zeichen *	Raumgehalt *	Füllinhalt * ?
Bitte auswählen	Bitte auswählen		in Liter	in Liter
Bitte auswählen	Bitte auswählen		in Liter	in Liter
Bitte auswählen	Bitte auswählen		in Liter	in Liter

Bezeichnung der Rohstoffe (max. 5) * ?

Bitte auswählen

Liter gesamt

0



BDKO

Bundesverband der Deutschen
Klein- und Obstbrenner e.V.

Benutzerkonto **so sieht es in Ihrem Konto aus ...**

Zoll-Portal.de

Geschäftskundenkonto

Abfindungsanmeldung des Abfindungsbrenners (nichtmehlige Stoffe) (Formular 1220)

Vorratsgefäße und Stoffe

Die mit * markierten Felder sind Pflichtfelder.
Formular-Version: 20250908

- ✓ Hinweise
- ✓ Stammdaten
- ✓ Roh- und Feinbrände
- ✎ Vorratsgefäße und Stoffe**
- Mitteilung und Erklärung

Vorratsgefäße und Rohstoffe ?

Werden in einer Position mehrere Vorratsgefäße angemeldet, so tragen Sie bitte die jeweiligen Raumgehalte (in Liter) sowie Füllinhalte (in Liter) in die Spalten "Raumgehalt in Liter" bzw. "Füllinhalt in Liter" ein. Den Gesamtinhalt der jeweiligen Position geben Sie bitte in Spalte "Liter" an. Den Zusatz von Geschmacksstoffen beim Feinbrand können Sie im Bereich "Mitteilung und Erklärung" unter "Sonstige Anträge und Angaben" beantragen.

1. Position

Behältergröße

Maischemenge

Anzahl *	Art *	Zeichen *	Raumgehalt *	Füllinhalt * ?
<input type="text" value="Bitte auswählen"/>	<input type="text" value="Bitte auswählen"/>	<input type="text"/>	<input type="text" value="in Liter"/>	<input type="text" value="in Liter"/>
Anzahl	Art	Zeichen	Raumgehalt	Füllinhalt ?
<input type="text" value="Bitte auswählen"/>	<input type="text" value="Bitte auswählen"/>	<input type="text"/>	<input type="text" value="in Liter"/>	<input type="text" value="in Liter"/>
Anzahl	Art	Zeichen	Raumgehalt	Füllinhalt ?
<input type="text" value="Bitte auswählen"/>	<input type="text" value="Bitte auswählen"/>	<input type="text"/>	<input type="text" value="in Liter"/>	<input type="text" value="in Liter"/>
Bezeichnung der Rohstoffe (max. 5) * ?				
<input type="text" value="Bitte auswählen"/>				



Liter gesamt



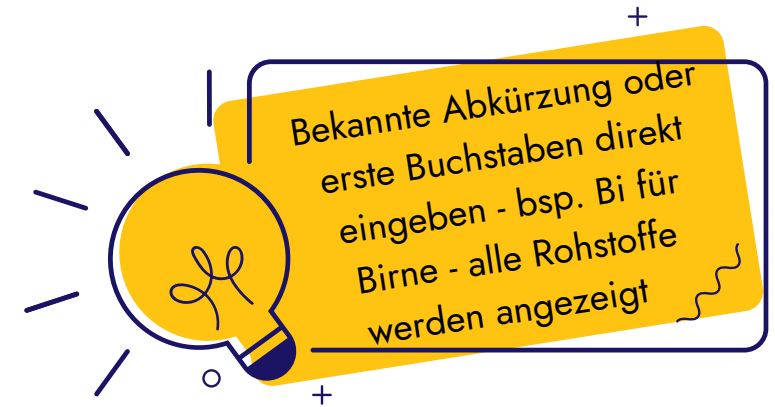
BDKO

Bundesverband der Deutschen
Klein- und Obstbrenner e.V.

Benutzerkonto **so sieht es in Ihrem Konto aus ...**

Zoll-Portal.de

Geschäftskundenkonto



Vorratsgefäße und Stoffe

Die mit * markierten Felder sind Pflichtfelder.
Formular-Version: 20260203

- ✓ Hinweise
- ✓ Stammdaten
- ✓ Roh- und Feinbrände
- ✎ Vorratsgefäße und Stoffe**
- Mitteilung und Erklärung

Vorratsgefäße und Rohstoffe ?

Auswahlliste der zulässigen Stoffe wird angezeigt

AKS Aprikosenmost/-saft
APL Apfel
APR Aprikosen (einschließlich Mirakosen)
APS Apfelmmost/-saft
APW Apfelwein
ARH Aroniabeerenweinhafe
ARO Aroniabeeren
ARR Aroniabeerenweintrückstände (einschließlich Trester)
Bitte auswählen

Bezeichnung der Rohstoffe -



Liter gesamt



BDKO

Bundesverband der Deutschen Klein- und Obstbrenner e.V.

Benutzerkonto **so sieht es in Ihrem Konto aus ...**

Zoll-Portal.de

Geschäftskundenkonto

- Hinweise
- Stammdaten
- Roh- und Feinbrände
- Vorratsgefäße und Stoffe**
- Mitteilung und Erklärung

Bezeichnung der Rohstoffe (max. 5) * [?](#)

BIN *

Liter gesamt

150

+ Weitere Position hinzufügen

Brennblase

Wird in der Brennblase Rohbrand, Vor- und Nachlauf zugesetzt? *

Ja

Nein



Abrechnen Zurück Weiter

Alle Abfragen folgen dem Schema der Papieranmeldung ...



BDKO
Bundesverband der Deutschen
Klein- und Obstbrenner e.V.

Benutzerkonto **so sieht es in Ihrem Konto aus ...**

Zoll-Portal.de

Geschäftskundenkonto



← Gebärdensprache • Leichte Sprache • Hilfe • Abmelden • 29:23 🌐

Übersicht Dienstleistungen Vorgänge Posteingang Konto

Abfindungsanmeldung des Abfindungsbrenners (nichtmehlige Stoffe) (Formular 1220)

✓ Hinweise

✓ Stammdaten

✓ Roh- und Feinbrände

✓ Vorratsgefäße und Stoffe

✎ Mitteilung und Erklärung

Mitteilung und Erklärung

Die mit * markierten Felder sind Pflichtfelder.
Formular-Version: 20250908

Vorabmitteilungsverfahren per E-Mail ?

Die Entscheidung über die Abfindungsanmeldung (vorläufige Brenngenehmigung/Zurückweisung) kann vor Zugang eines schriftlichen Bescheids per E-Mail übermittelt werden. Dafür müssen die folgenden beiden Voraussetzungen erfüllt sein:

- Sie haben per E-Mail erklärt, dass Sie am Verfahren der Vorabmitteilung teilnehmen möchten.
- Für diese Abfindungsanmeldung beantragen Sie im Folgenden die Vorabmitteilung per E-Mail.

Die Datenübermittlung per E-Mail erfolgt unverschlüsselt.

HINWEIS: Eine Übermittlung des schriftlichen Bescheides erfolgt nur, wenn Sie dem Datenabruf im BuG-Portal NICHT zugestimmt haben. Eine Vorabmitteilung ist bei Datenabruf des Bescheides nicht notwendig, da dieser mit Erteilung zum Abruf im BuG-Portal bereitsteht.

Ich habe mich zum Vorabmitteilungsverfahren angemeldet. Die Entscheidung über die Abfindungsanmeldung soll an die von mir in der Anmeldung zum Vorabmitteilungsverfahren benannte E-Mail-Adresse vorab übersandt werden. *

- Ja
 Nein



BDKO

Bundesverband der Deutschen
Klein- und Obstbrenner e.V.

Benutzerkonto **so sieht es in Ihrem Konto aus ...**

Zoll-Portal.de

Geschäftskundenkonto

Abfindungsanmeldung des Abfindungsbrenners (nichtmehlige Stoffe) (Formular 1220)

- ✓ Hinweise
- ✓ Stammdaten
- ✓ Roh- und Feinbrände
- ✓ Vorratsgefäße und Stoffe
- ✎ Mitteilung und Erklärung**

Daten prüfen

Bitte überprüfen Sie Ihre Angaben vor dem Absenden. Über die folgenden Links oder die Navigation auf der linken Seite können Sie die einzelnen Prozessschritte aufrufen und dort Ihre Daten überprüfen:

- ✎ Stammdaten bearbeiten
- ✎ Roh- und Feinbrände bearbeiten
- ✎ Vorratsgefäße und Stoffe bearbeiten



Erklärung

Mir ist bekannt, dass ich vor Erteilung der Brenngenehmigung nicht mit der Alkoholgewinnung beginnen darf, es sei denn, ich habe eine entsprechende Vorabmitteilung per E-Mail erhalten.

Ich habe die Hinweise für die Alkoholgewinnung unter Steueraussetzung zur Kenntnis genommen und mir sind die beschriebenen steuerlichen Folgen bekannt, wenn bei der Gewinnung von Alkohol unter Steueraussetzung das Verfahren nicht eingehalten wird.

Ich versichere die Richtigkeit und Vollständigkeit meiner Angaben. *



Abbrechen

Zurück

Absenden

Daten können hier nochmal geprüft und geändert werden ...  eine letzte

 Bestätigung und dann absenden!



BDKO

Bundesverband der Deutschen
Klein- und Obstbrenner e.V.

Benutzerkonto **so sieht es in Ihrem Konto aus ...**

Zoll-Portal.de

Geschäftskundenkonto

- ✓ Hinweise
- ✓ Stammdaten
- ✓ Roh- und Feinbrände
- ✓ Vorratsgefäße und Stoffe
- ✎ Mitteilung und Erklärung

Mir ist bekannt, dass ich vor Erteilung der Brenngenehmigung nicht mit der Alkoholgewinnung beginnen darf, es sei denn, ich habe eine entsprechende Vorabmitteilung per E-Mail erhalten.

Ich habe die Hinweise für die Alkoholgewinnung unter Steueraussetzung zur Kenntnis genommen und mir sind die beschriebenen steuerlichen Folgen bekannt, wenn bei der Gewinnung von Alkohol unter Steueraussetzung das Verfahren nicht eingehalten wird.

Ich versichere die Richtigkeit und Vollständigkeit meiner Angaben. *

Abbrechen

Zurück

Absenden

Stand herunterladen

Stand drucken

eine pdf-Datei wird erzeugt, die Sie ebenfalls auf Ihrem Rechner speichern können!

Herunterladen der XML Daten

Klicken Sie auf den nachfolgenden Link, um die erfassten Daten auf Ihren Rechner zu übertragen. Sie können die übertragene XML-Datei auf Ihrer Festplatte speichern. Laden Sie diese Datei zu einem späteren Zeitpunkt wieder hoch, um den Ausfüllvorgang fortzusetzen.

Die Möglichkeit zum Hochladen einer XML-Datei finden Sie im Startmenü.

Bitte nehmen Sie keine Veränderungen an der Datei vor. Andernfalls ist ein Wiedereinlesen nicht möglich!

[Abfindungsanmeldung des Abfindungsbrenners \(nichtmehlige Stoffe\).xml](#) (2,7 KB)

Sie können die Daten auf Ihrem Rechner speichern, falls sich Ihre Vorgänge regelmässig wiederholen oder den Vorgang noch nicht abschicken möchten.



BDKO


Bundesverband der Deutschen
Klein- und Obstbrenner e.V.

Benutzerkonto **so sieht es in Ihrem Konto aus ...**

Zoll-Portal.de

Geschäftskundenkonto

Abfindungsanmeldung des Abfindungsbrenners (nichtmehlige Stoffe) (Formular 1220)

 Sendebestätigung

Sendebestätigung

Ihre Abfindungsanmeldung wurde erfolgreich am 26.02.2026 09:21 gesendet an:

Hauptzollamt Stuttgart
Sachgebiet B
Arbeitsgebiet Abfindungsbrennen
70171 Stuttgart

Sie haben nun die Möglichkeit, Ihre Abfindungsanmeldung als PDF herunterzuladen.

Antrag als PDF herunterladen



+ Weitere Abfindungsanmeldung für nichtmehlige Stoffe abgeben

< Zur Formularübersicht im Bereich Abfindungsanmeldungen



BDKO

Bundesverband der Deutschen
Klein- und Obstbrenner e.V.

Benutzerkonto **so sieht es in Ihrem Konto aus ...**

Zoll-Portal.de
Geschäftskundenkonto



Übersicht > Vorgangsübersicht > Vorgang

Details zum Vorgang der Dienstleistung Steuern auf Genussmittel - Erlaubnisse

Steuern auf Genussmittel - Erlaubnisse

Eingangsdatum: 10.03.2026	Aktualisierungsdatum: 10.03.2026	Vorgang: Ihr Antrag mit Formular 1220	Nummer: 2026.00004776
Status: ● in Bearbeitung			

Datum	Bearbeitungsstand	Aktion
	Der Vorgang wurde erstellt.	



BDKO

Bundesverband der Deutschen
Klein- und Obstbrenner e.V.

Benutzerkonto **so sieht es in Ihrem Konto aus ...**

Zoll-Portal.de

Geschäftskundenkonto



Übersicht > Postfach

Postfach

Nachrichten, die älter als 90 Tage sind, werden automatisch gelöscht.

Eingang Papierkorb

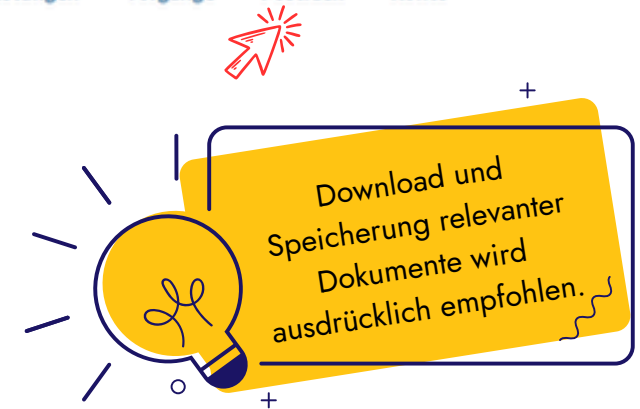
Suchen & Filtern

<input type="checkbox"/>	Eingangsdatum	Absender	Betreff	Anhang	Aktion
Keine Nachrichten vorhanden.					



English Gebärdensprache Leichte Sprache Abmelden 30 Min.

Übersicht Dienstleistungen Vorgänge Postfach Konto



Für jeden übermittelten Antrag wird eine Postfach-Nachricht erstellt, welche eine Datei mit der Zusammenfassung des Antrags enthält. Versendete Anträge können damit jederzeit erneut aufgerufen werden.



BDKO

Bundesverband der Deutschen
Klein- und Obstbrenner e.V.

Benutzerkonto **so sieht es in Ihrem Konto aus ...**



English Gebärdensprache Leichte Sprache Abmelden 30 Min.

Übersicht Dienstleistungen Vorgänge Postfach Konto

Übersicht > Dienstleistungen

Dienstleistungen des Zolls

Kategorien
Herstellung und Vertrieb in Deutschland
Verkehrssteuer
Warenverkehr
Übergreifende Leistungen

In Dienstleistungen suchen

Suchen 🔍

HERSTELLUNG UND VERTRIEB IN DEUTSCHLAND

Abfindungsanmeldungen

Die Abfindungsanmeldungen werden bundesweit durch das Hauptzollamt Stuttgart erfasst und verarbeitet. Es werden die Daten der Abfindungsbrennereien und Stoffbesitzer erfasst und gepflegt, die Herstellerkontingente überwacht und Brenngenehmigungen erteilt.

Alle Anträge ▾



Mit dem Suchbegriff "Erlaubnisse-Genuss" bekommen Sie alle weiteren Anträge und Anzeigen eingeblendet ... oder Sie geben einfach die bekannte Formular Nummer ein ...



BDKO

Bundesverband der Deutschen
Klein- und Obstbrenner e.V.

Benutzerkonto **so sieht es in Ihrem Konto aus ...**

Zoll-Portal.de

Geschäftskundenkonto



Gebärdensprache Leichte Sprache Hilfe Abmelden 23:31

Übersicht Dienstleistungen Vorgänge Posteingang Konto

Online-Anträge [ERLAUBNISSE-GENUSS]

Bitte wählen Sie das gewünschte Formular aus:



1204

Verzeichnis der Räume und der
Betriebseinrichtung der Brennerei

Verzeichnis der Räume und der Betriebseinrichtung der Brennerei



1223

Anzeige von Feinbränden/der Verarbeitung von
Alkohol, der sich im steuerrechtlich freien
Verkehr befindet, durch erneutes Destillieren in
Abfindungsbrennereien

Anzeige von Feinbränden/der Verarbeitung von Alkohol, der sich im steuerrechtlich
freien Verkehr befindet, durch erneutes Destillieren in Abfindungsbrennereien



1224

Antrag auf Erlass/Erstattung von Alkoholsteuer
aus Billigkeitsgründen - Brennen unter
Abfindung

Antrag auf Erlass/Erstattung von Alkoholsteuer aus Billigkeitsgründen - Brennen unter
Abfindung



Mit dem Suchbegriff "Erlaubnisse-Genuss" bekommen Sie alle weiteren Anträge und Anzeigen eingeblendet!



BDKO

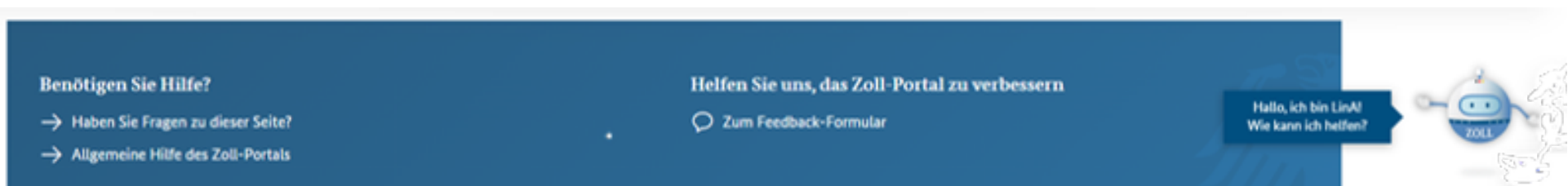
Bundesverband der Deutschen
Klein- und Obstbrenner e.V.

Benutzerkonto **so sieht es in Ihrem Konto aus ...**

Zoll-Portal.de

Geschäftskundenkonto

Weitere Hilfestellungen erhalten Sie über die ständig angezeigte Fußleiste



Auch die kleine, hüpfende LinA gibt Antworten - probieren Sie es einfach aus!



BDKO

Bundesverband der Deutschen
Klein- und Obstbrenner e.V.



bdko_obstbrenner.de

Infos | Tipps | Neuigkeiten

Kurz, schnell und nur das Wichtigste.

Jetzt abonnieren und nichts mehr verpassen.



Schon dabei?

Im materielles Kulturerbe - Handwerkliche Brennkunst

Hofschilder und weitere Materialien stehen bereit

- für alle, die **Stolz sichtbar machen** möchten!

<https://bdko.de/ike-ci>



BDKO

Bundesverband der Deutschen
Klein- und Obstbrenner e.V.

bdko.de

Überarbeitete Website –
mit stetig wachsenden Infos
rund um die Klein- und
Obstbrennerei.

/kalender

was - wann - wo
Termine aller Landesverbände
und des Bundesverbandes -
direkt online jederzeit
abrufbar!

/seminare

Fort-, Aus- und Weiterbildung
- die ersten Angebote sind
online - weitere Termine mit
wichtigen und spannenden
Themen folgen.

/newsabo

Mit unseren regelmässigen
Rundschreiben informiert
bleiben - 4-6 x jährlich -
kostenfrei!

/ike-ci

**Immaterielles Kulturerbe -
Handwerkliche Brennkunst**
Gemeinsam für Qualität, Tradition
und Zukunft. Sichtbar zu sein heisst:
Nachfrage schaffen, Vertrauen
gewinnen, Stolz zeigen.



bdko_obstbrenner.de

www.bdko.de/seminare

kostenfreie

Online-Seminare zum Thema
Zoll-Portal - nutzen Sie die
Möglichkeit, wenn Sie sich nicht
sicher fühlen!

Jeweils mit Referenten aus
den Landesverbänden der
Klein- und Obstbrenner
und dem BDKO



BDKO

Bundesverband der Deutschen
Klein- und Obstbrenner e.V.